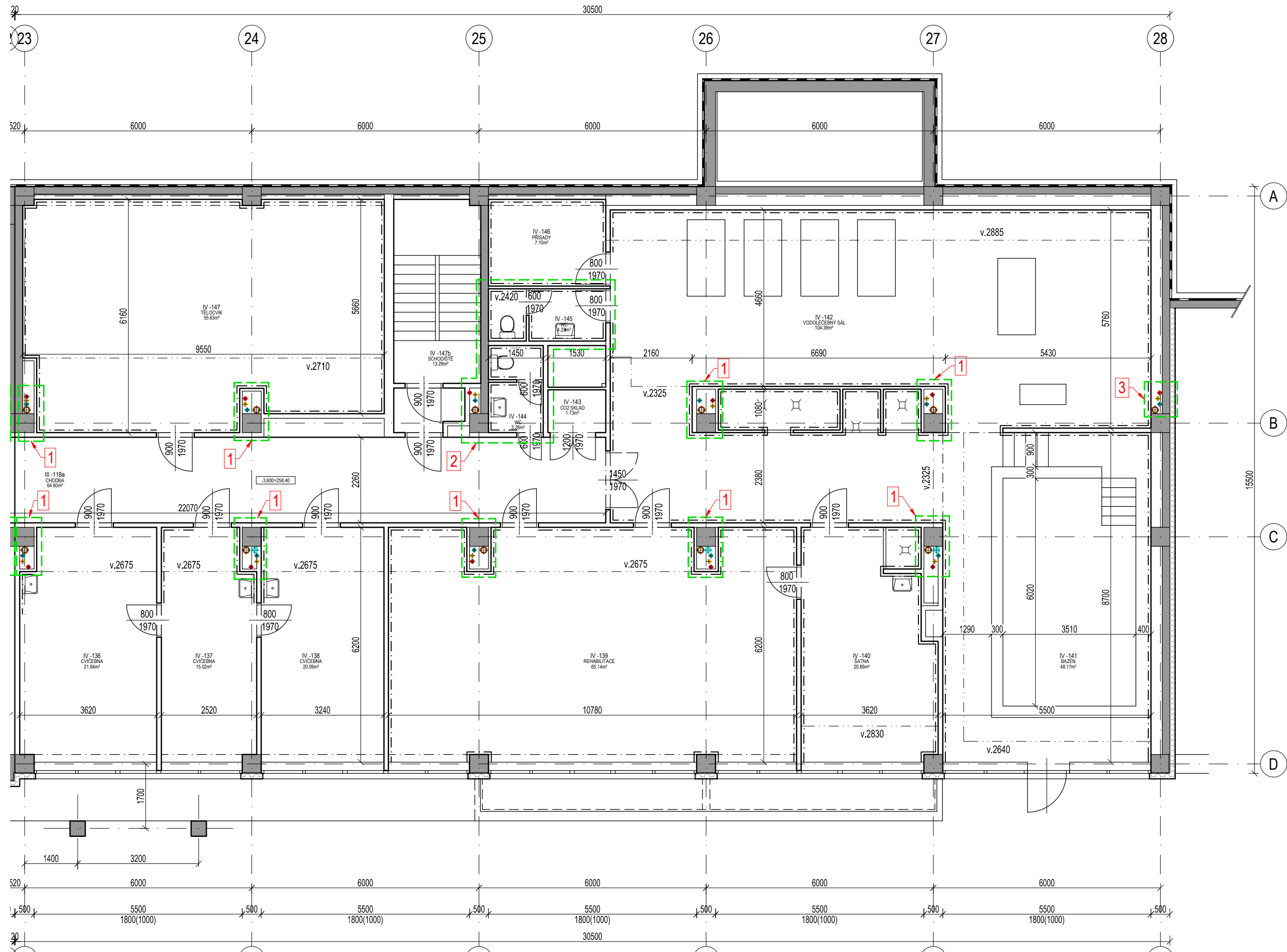


Lamela IV.



LEGENDA

- 1







REKONSTRUKCE STOUPAČEK
 - DEMONTÁŽ ZAŘÍZOVACÍCH PŘEDMĚTŮ
 - DEMONTÁŽ OBKLADŮ
 - OTEVŘENÍ ŠACHTY V POTŘEBNÉM ROZSAHU
 - REKONSTRUKCE STOUPAČEK A PŘIPOJOVACÍHO POTRUBÍ vč. ZAPRAVENÍ DRÁŽEK
 - INSTALACE NOVÝCH OBKLADŮ
 - INSTALACE NOVÝCH ZAŘÍZOVACÍCH PŘEDMĚTŮ
 - OPRAVA OMÍTEK; VÝMALBA
 - OPRAVA PODLAHY; příp. OPRAVA PODHLEDŮ
- 2

KOMPLETNÍ REKONSTRUKCE SOCIÁLNÍHO ZAŘÍZENÍ
 - POSTUPY viz BOD 1; A NAVÍC:
 - INSTALACE ZÁVĚSNÝCH, PROSTOROVĚ ÚSPORNÝCH WC; vč. PŘESTĚNY
 - DEMONTÁŽ A VÝMĚNA PODHLEDŮ
 - ODSTRANĚNÍ STÁVAJÍCÍ DLAŽBY
 - OPRAVA A PŘEBROUŠENÍ PODLAHY
 - INSTALACE NOVÉ, PROTISKLUZNÉ DLAŽBY
- 3

REKONSTRUKCE STOUPAČEK, bez návazností
 - OTEVŘENÍ ŠACHTY V POTŘEBNÉM ROZSAHU
 - REKONSTRUKCE STOUPAČEK
 - DOZDĚNÍ ŠACHTY; OPRAVA OMÍTEK; VÝMALBA

- POZNÁMKY
- V MÍSTĚ VENTILŮ BUDOU INSTALOVÁNA REVIZNÍ DVÍŘKA S POŽÁRNÍ ODOLNOSTÍ EI30
 - BUDOU INSTALOVÁNY NOVÉ VÝTOKOVÉ VENTILY

LEGENDA STOUPAČEK

-  KANALIZACE SPLAŠKOVÁ
-  KANALIZACE DEŠŤOVÁ
-  VODOVOD - SV
-  VODOVOD - TV
-  VODOVOD - CÍRKULACE
-  VODOVOD - POŽÁRNÍ